

PODÉLNÝ ŘEZ A - A
MĚŘÍTKO 1:50

DN 400

PO 150

200

DN 400

300

SEPARAČNÍ GEOTEXTILIE

ŠP (ŠD) ZHUTNĚNÝ NÁSP ZRNITOSTI 0–32 mm
 HUTNĚNO SYMETRICKY PO VRSTVÁCH TLOUŠTKY MAX 0,15 m
 ZHUTNĚNO NA MIN. 97% PS

PLASTOVÁ TROUBA
 DN 400, HDPE SN12

ZHUTNĚNÉ LOŽE ZE ŠTERKOPÍSKU 0–20 mm
 VYPROFILOVANÉ DO TVARU
 ZHUTNĚNO NA MIN. 98% PS

600 500 600

Technical drawing of a concrete drainage channel (BETONOVÝ PŘÁH) showing top and side views with dimensions.

Top View Dimensions:

- Total width: 2.60
- Segment widths from left to right: 0.25, 0.80, 0.50, 0.80, 0.25

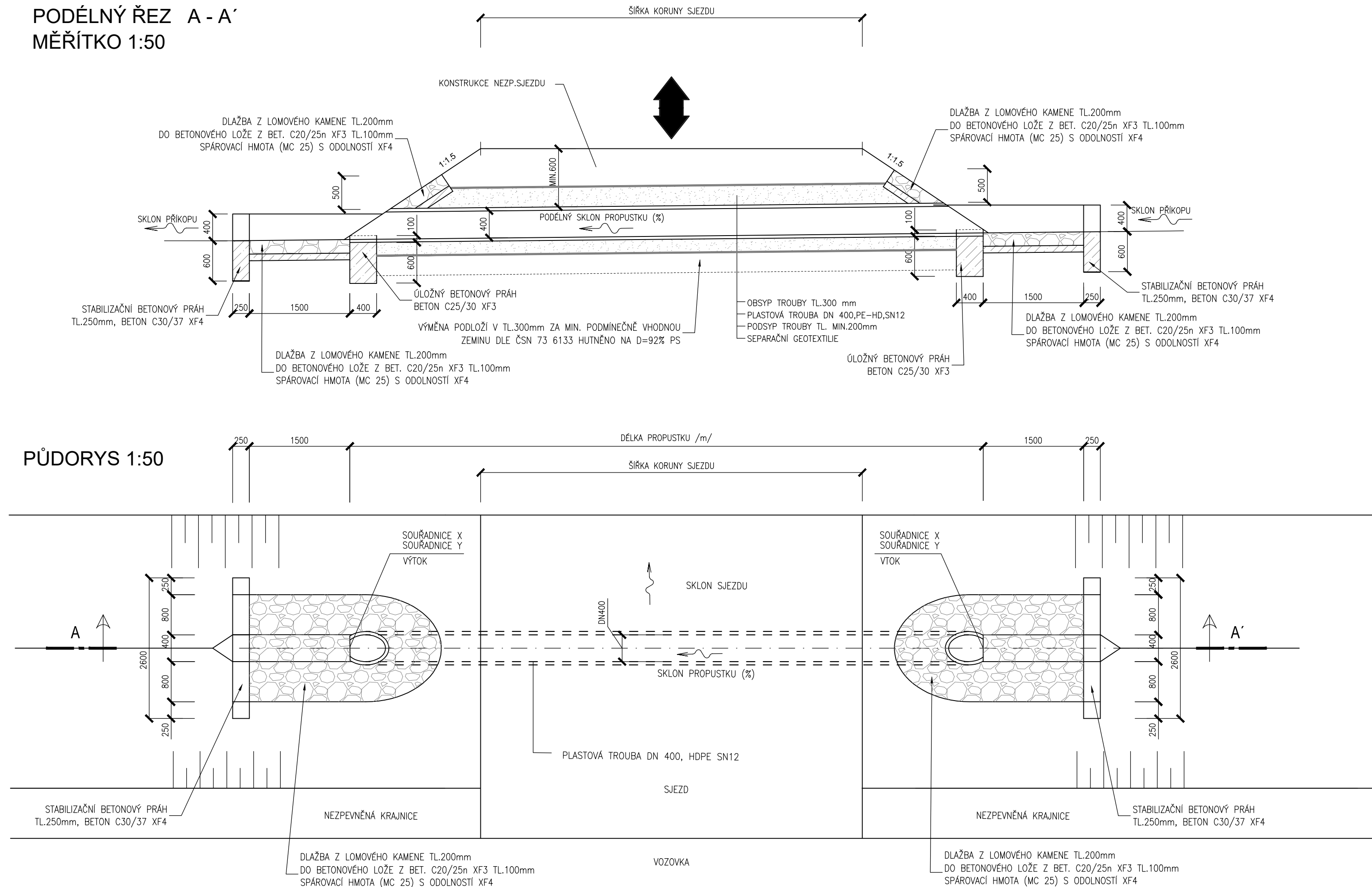
Side View Dimensions:

- Total height: 1.00
- Channel depth: 0.40
- Base height: 0.60
- Slopes: 1:2 (on both sides)

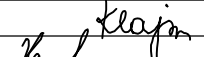

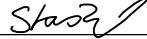
Material Specification:


BETONOVÝ PŘÁH
C30/37 XF4 tl. 250mm

Technical drawing of the DN 400 manhole assembly. The drawing includes a side view and a top view. The side view shows a total height of 700 and a height to the top of the manhole frame of 600. The top view shows a square base with a side length of 800. The manhole frame is labeled 'DN 400'. The base is labeled 'BETON C 25/30-XF2'.



D.1.1
SO 101
DUSP

			SOUŘADNICOVÝ SYSTÉM: S-JTSK VÝKOVÝ SYSTÉM: B.p.v.	
VEDOUČÍ PROJEKTANT		ING. DAGMAR KLAJMONOVÁ		<div>  </div>
ZODPOVĚDNÝ PROJEKTANT		ING. PAVEL HANYK		
ZPRACOVAL		ING. DAVID FEKETE		
TECHNICKÁ KONTROLA		ING. MIROSLAVA STAŠKOVÁ		
OBJEDNATEL: Kraj Vysočina, Žižkova 1882/57, 586 01 Jihlava				
KRAJ: VYSOČINA		OKRES: JIHLAVA		OBEC: TELČ
AKCE: III/40618 TELČ, UL. RADKOVSKÁ, PD				
ČÁST: SO 101 - KOMUNIKACE III/40618				
PŘÍLOHA: PROPUSTKY				
<div><div>05.</div><div></div></div>				

ZHOTOVITEL:	
<div></div>	
DOPRAPLAN s.r.o. PRŮMYŠLOVOCÝ 4626 709 00 OSTRAVA	
www.dopraplan.cz	
DATUM	03/2022
MĚŘÍTKO	1:50
STUPEŇ	DUSP
ZAK. ČÍSLO	21007
ČÍS. PŘÍLOHY	PARE